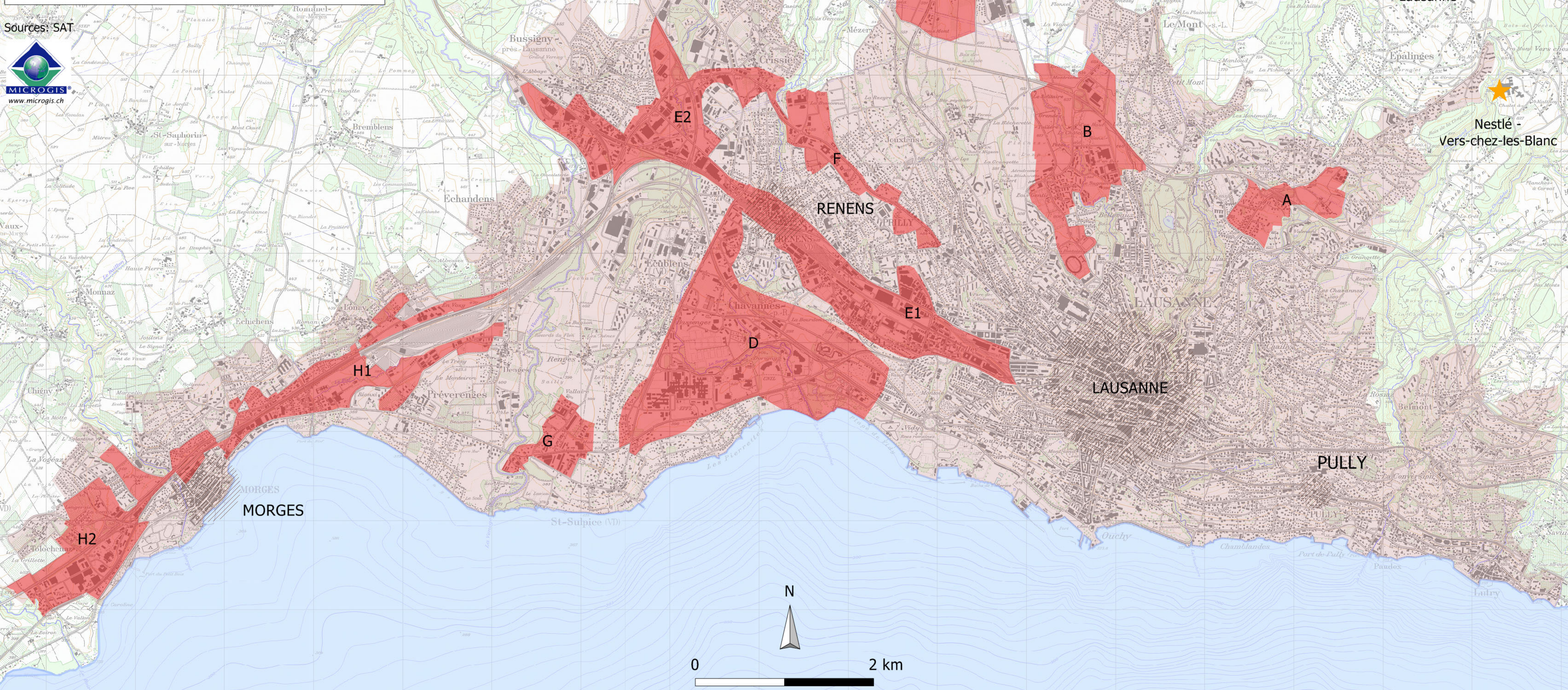


1. Territoires et sites pour l'urbanisation

Etat février 2007

- Sites stratégiques
 - A Les Fiches - Vennes - Les Croisettes
 - B Blécherette - Le Rionzi
 - C Romanel - Vernand - Cheseaux
 - D Hauts Ecoles, Avenue du Tir Fédéral, Maladière
 - E1 Malley
 - E2 Arc-En-Ciel
 - F Route de Cossonay - RC 251
 - G Zones d'activités St-Sulpice / Ecublens
 - H1 Morges Est - Lonay - Préverenges - Denges
 - H2 Morges Ouest - Tolochenaz
-
- Centres-villes d'agglomération
 - Sites d'exception
 - Périmètre compact de l'agglomération
- MicroGIS/jch 07.02.2007



Sources: SAT

 www.microgis.ch

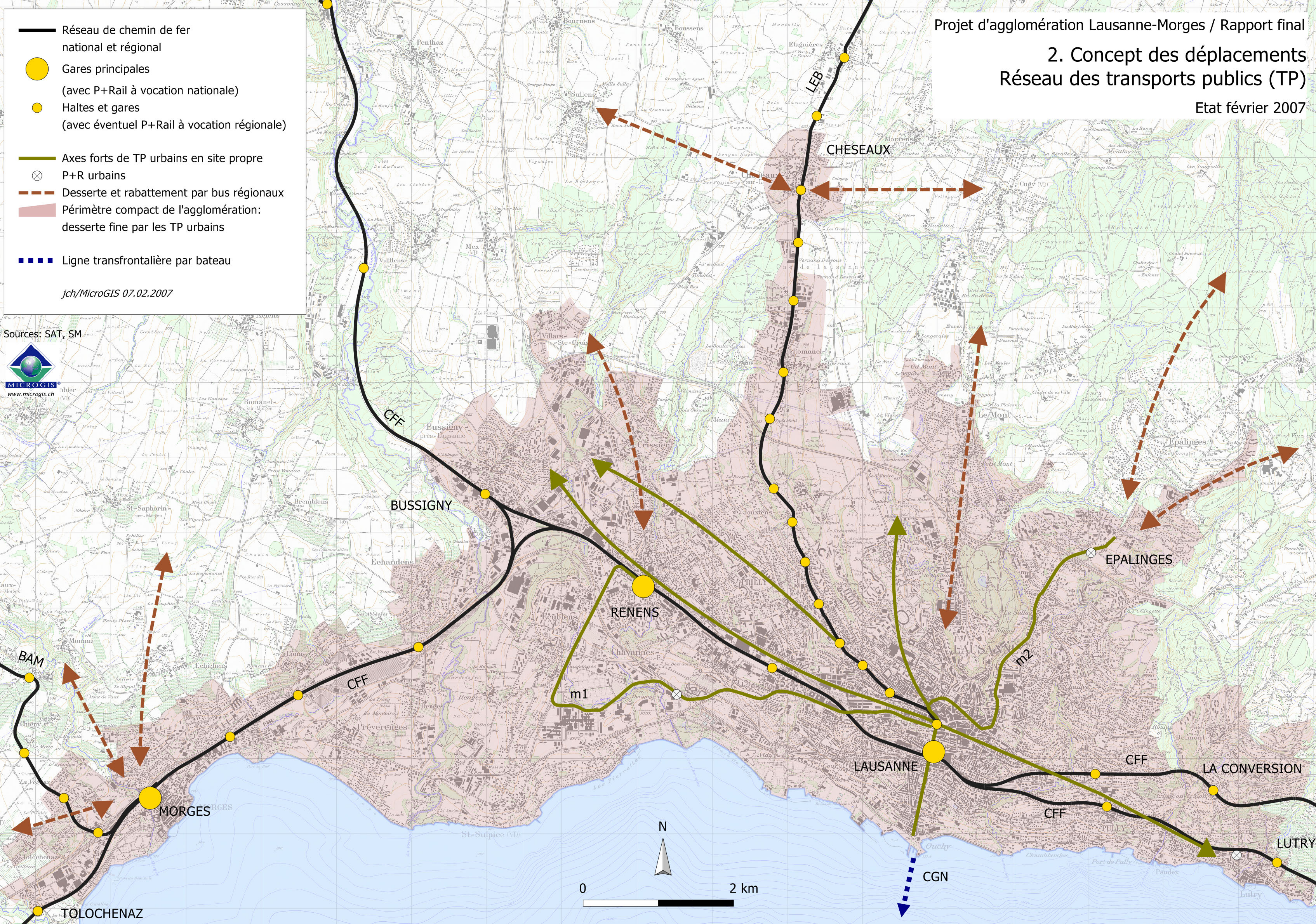
2. Concept des déplacements Réseau des transports publics (TP)

Etat février 2007

- Réseau de chemin de fer national et régional
- Gares principales (avec P+Rail à vocation nationale)
- Haltes et gares (avec éventuel P+Rail à vocation régionale)
- Axes forts de TP urbains en site propre
- ⊗ P+R urbains
- - - Desserte et rabattement par bus régionaux
- Périmètre compact de l'agglomération: desserte fine par les TP urbains
- ■ ■ Ligne transfrontalière par bateau







jch/MicroGIS 07.02.2007

Sources: SAT, SM



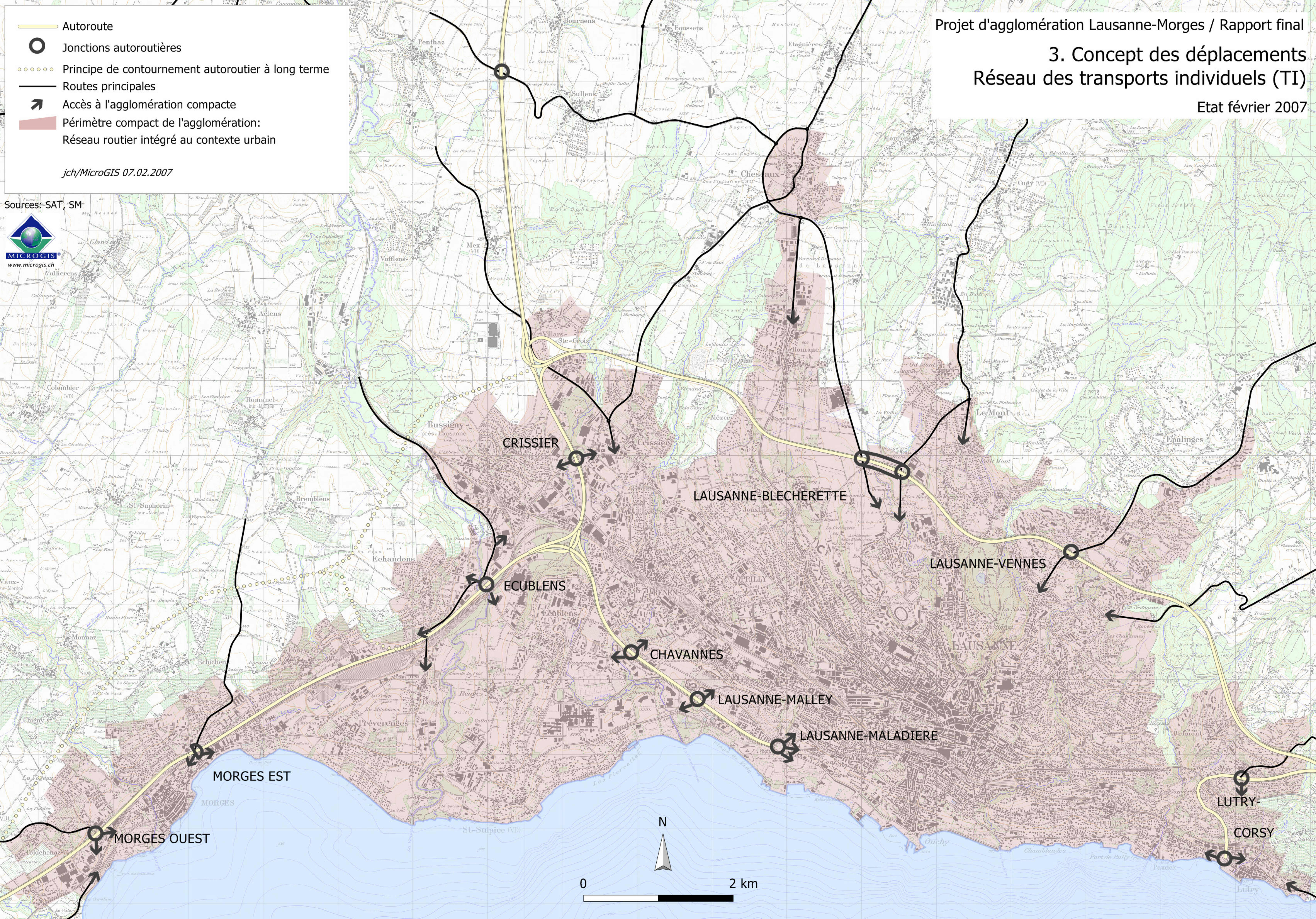
3. Concept des déplacements Réseau des transports individuels (TI)

Etat février 2007

-  Autoroute
-  Jonctions autoroutières
-  Principe de contournement autoroutier à long terme
-  Routes principales
-  Accès à l'agglomération compacte
-  Périmètre compact de l'agglomération:
Réseau routier intégré au contexte urbain





jch/MicroGIS 07.02.2007

Sources: SAT, SM









Légende

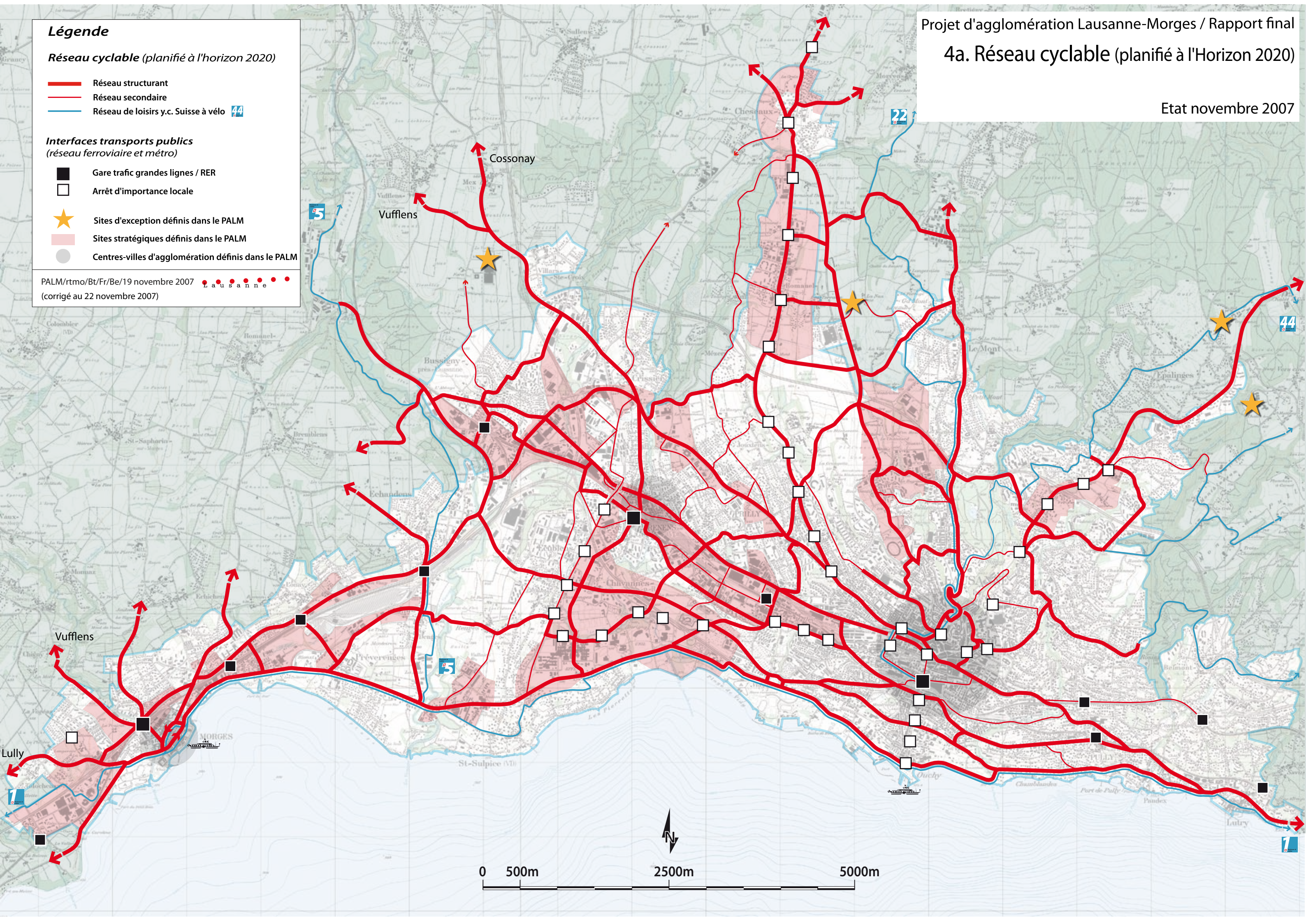
Réseau cyclable (planifié à l'horizon 2020)

-  Réseau structurant
-  Réseau secondaire
-  Réseau de loisirs y.c. Suisse à vélo 

Interfaces transports publics (réseau ferroviaire et métro)

-  Gare trafic grandes lignes / RER
-  Arrêt d'importance locale
-  Sites d'exception définis dans le PALM
-  Sites stratégiques définis dans le PALM
-  Centres-villes d'agglomération définis dans le PALM

PALM/rtmo/Bt/Fr/Be/19 novembre 2007  (corrigé au 22 novembre 2007)



4b. Mesures proposées

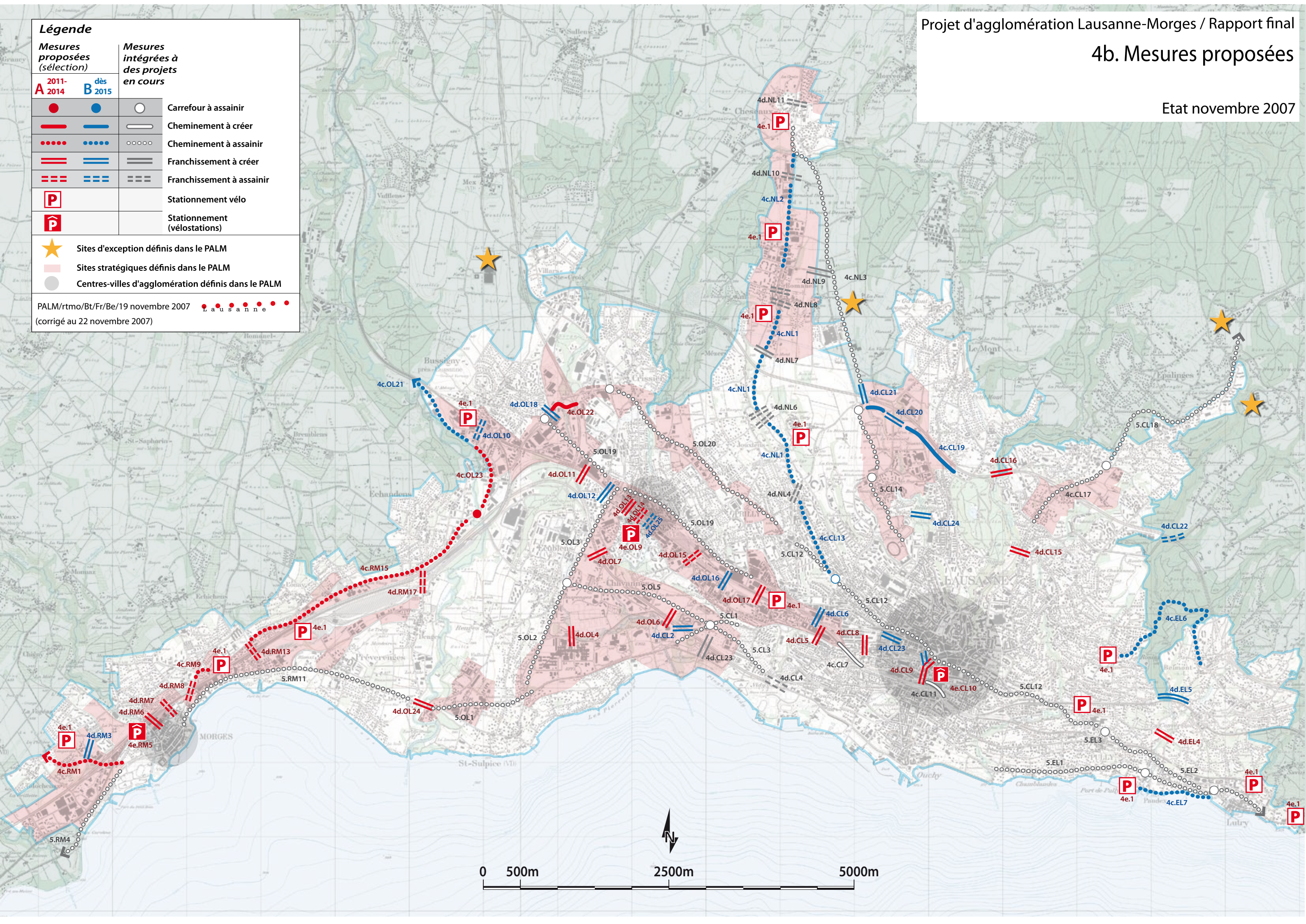
Etat novembre 2007

Légende

Mesures proposées (sélection)		Mesures intégrées à des projets en cours	
2011-2014	dès 2015		
●	●	○	Carrefour à assainir
—	—	—	Cheminement à créer
⋯	⋯	⋯	Cheminement à assainir
=	=	=	Franchissement à créer
- - -	- - -	- - -	Franchissement à assainir
P			Stationnement vélo
P̂			Stationnement (vélostations)
★	Sites d'exception définis dans le PALM		
	Sites stratégiques définis dans le PALM		
	Centres-villes d'agglomération définis dans le PALM		

PALM/rtmo/Bt/Fr/Be/19 novembre 2007 ●●●●●●●●●● L a u s a n n e

(corrigé au 22 novembre 2007)



PALM
CP 129
1020 Renens 1

-  Parcs de l'agglomération
- 1 La campagne de la Venoge
- 2 Le bois d'Ecublens
- 3 Les parcs de Vidy à Ouchy
- 4 La moraine de la Bourdonette
- 5 Le plateau de la Blécherette et de Romanel
- 6 Le bois de Sauvabelin
- 7 Rovéréaz-le château Fallot

-  Campus
- I Les Hautes Ecoles
- II Les Cèdres - Belleverve

-  Armature verte et bleue

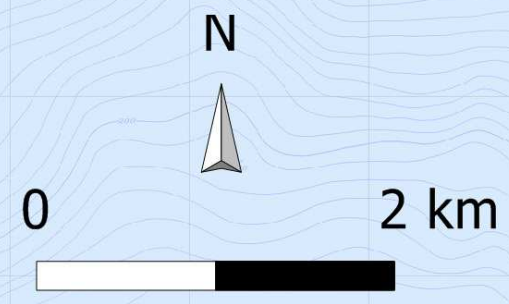
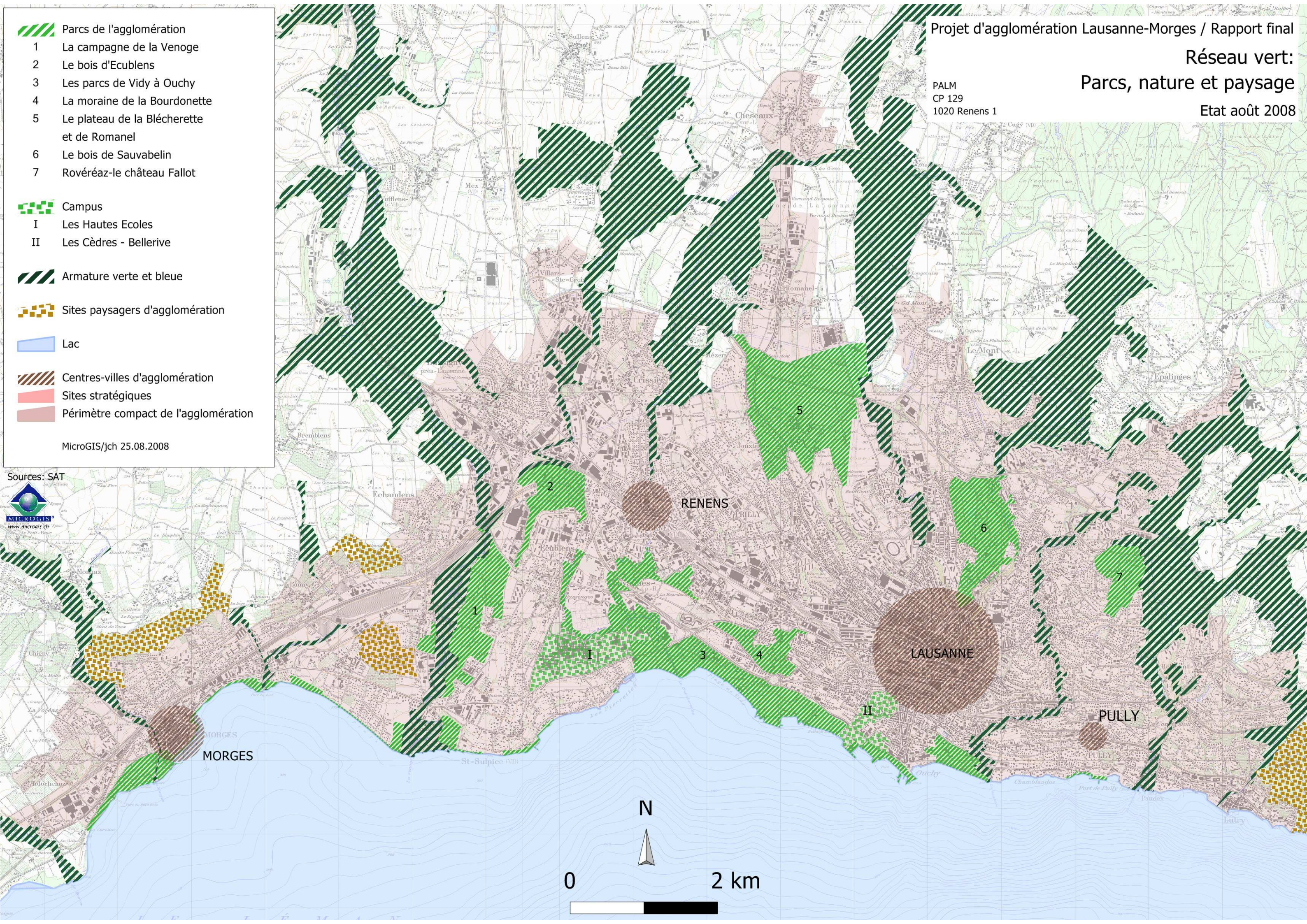
-  Sites paysagers d'agglomération

-  Lac

-  Centres-villes d'agglomération
-  Sites stratégiques
-  Périmètre compact de l'agglomération

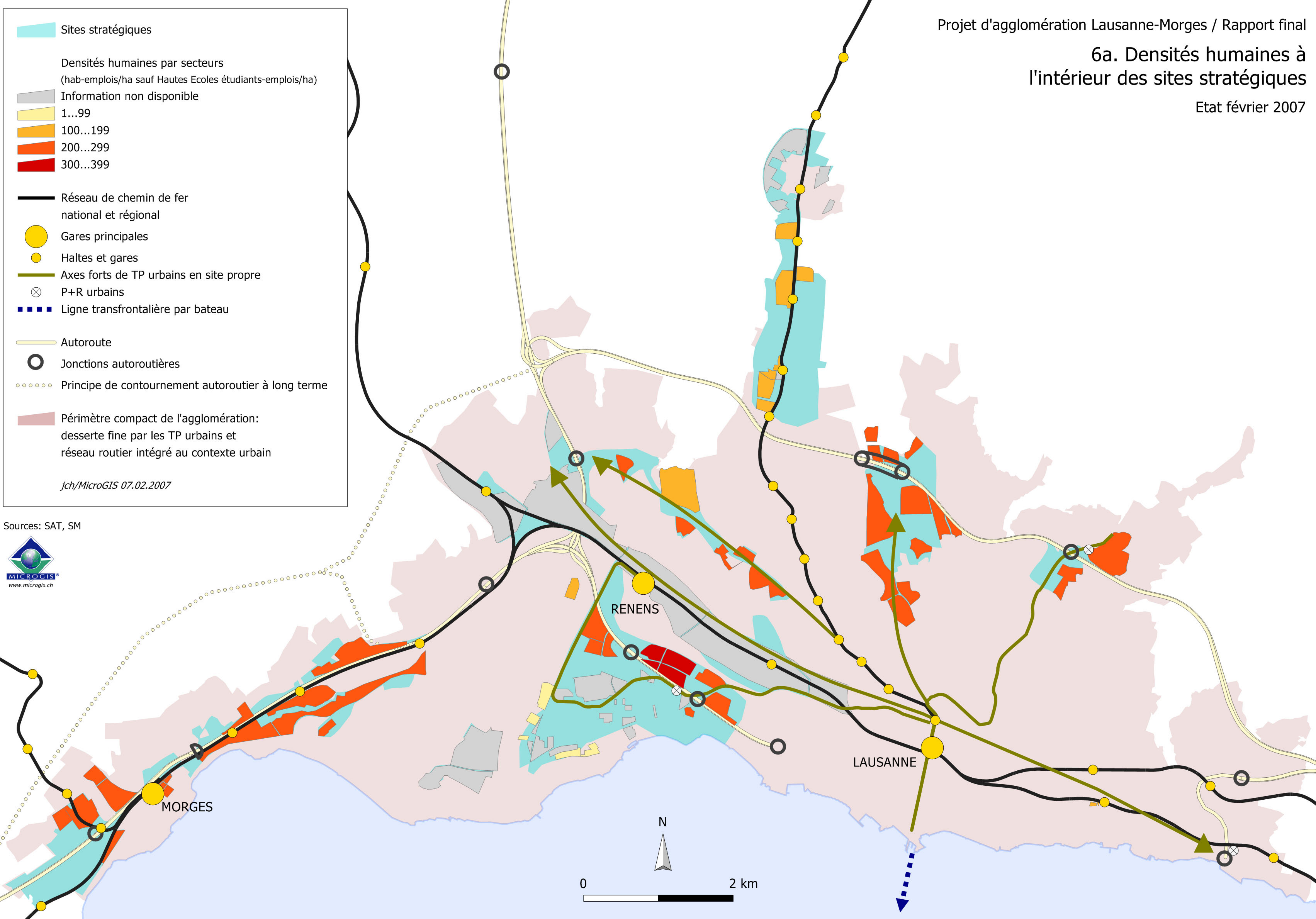
- MicroGIS/jch 25.08.2008

Sources: SAT



6a. Densités humaines à l'intérieur des sites stratégiques

Etat février 2007



6b. Echancier de mise en oeuvre

Etat février 2007

- A - H Sites et secteurs stratégiques
- Horizons de réalisation et premières constructions
 - 2007...2010
 - 2011...2014
 - 2015...2022
 - Horizon à définir
- 1 à 28 Mesures faisant l'objet d'une fiche
- Réseau de chemin de fer national et régional
- Gares principales (avec P+Rail à vocation nationale)
- Haltes et gares (avec év. P+Rail à vocation régionale, mesure 3a)
- Axes forts de TP urbains en site propre
- P+R urbains (mesure 3b)
- Autoroute
- Jonctions autoroutières
- Principe de contournement autoroutier à long terme
- Accès à l'agglomération compacte
- Périmètre compact de l'agglomération

- Mesures non-localisées**
- 2: Schéma directeur tl 2008
 - 4: Mobilités douces (programme d'aménagement)
 - 5: Réaménagement de routes principales en agglomération
 - 12a/b: Développement réseau TPM 2009-2014
 - 13a/b: Développement réseau tl 2009-2014
 - 16a/b: Développement réseau bus/trolleybus 2015-2018
 - 17a/b: Développement réseau bus/trolleybus 2019-2022
 - 19b/c: Augmentation offre RER 2010/2015

- E2: Arc-en-Ciel**
- 10: A1 - Nouvelle jonction Ecublens + adaptation du goulet de Crissier
 - 23a/b: Développement axes forts TP d'agglomération
 - 25: 3e voie Bussigny-Cossonay

- C: Romanel - Vernand - Cheseaux**
- 8a/b: Renforcement de la cadence du LEB Lausanne-Cheseaux
 - 14a: A9 - Modification jonction Blécherette
 - 27a/b: Renforcement de la cadence du LEB Cheseaux-Echallens

- F: Route de Cossonay - RC 251**
- 23a/b: Développement axes forts TP d'agglomération

- B: Blécherette - Le Rionzi**
- 14a: A9 - Modification jonction Blécherette
 - 14b: Aménagements routiers liés au pôle Lausanne-Vernand
 - 23a/b: Développement axes forts TP d'agglomération

- A: Les Fiches - Vennes - Les Croisettes**
- 1: Réalisation métro m2 Ouchy-Epalinges
 - 24a/b: Augmentation de la capacité m2

- H1: Morges Est - Lonay - Préverenges - Denges**
- 10: A1 - Adaptation tronçon Morges Est-Venoge + nouvelle jonction Ecublens
 - 22b: Création 3e voie Archy-Morges
 - 26: Autoroute de contournement + A1 transformée en RDU

- H2: Morges Ouest - Tolochenaz**
- 12c: Infrastructures ferroviaires BAM
 - 26: Autoroute de contournement + A1 transformée en RDU

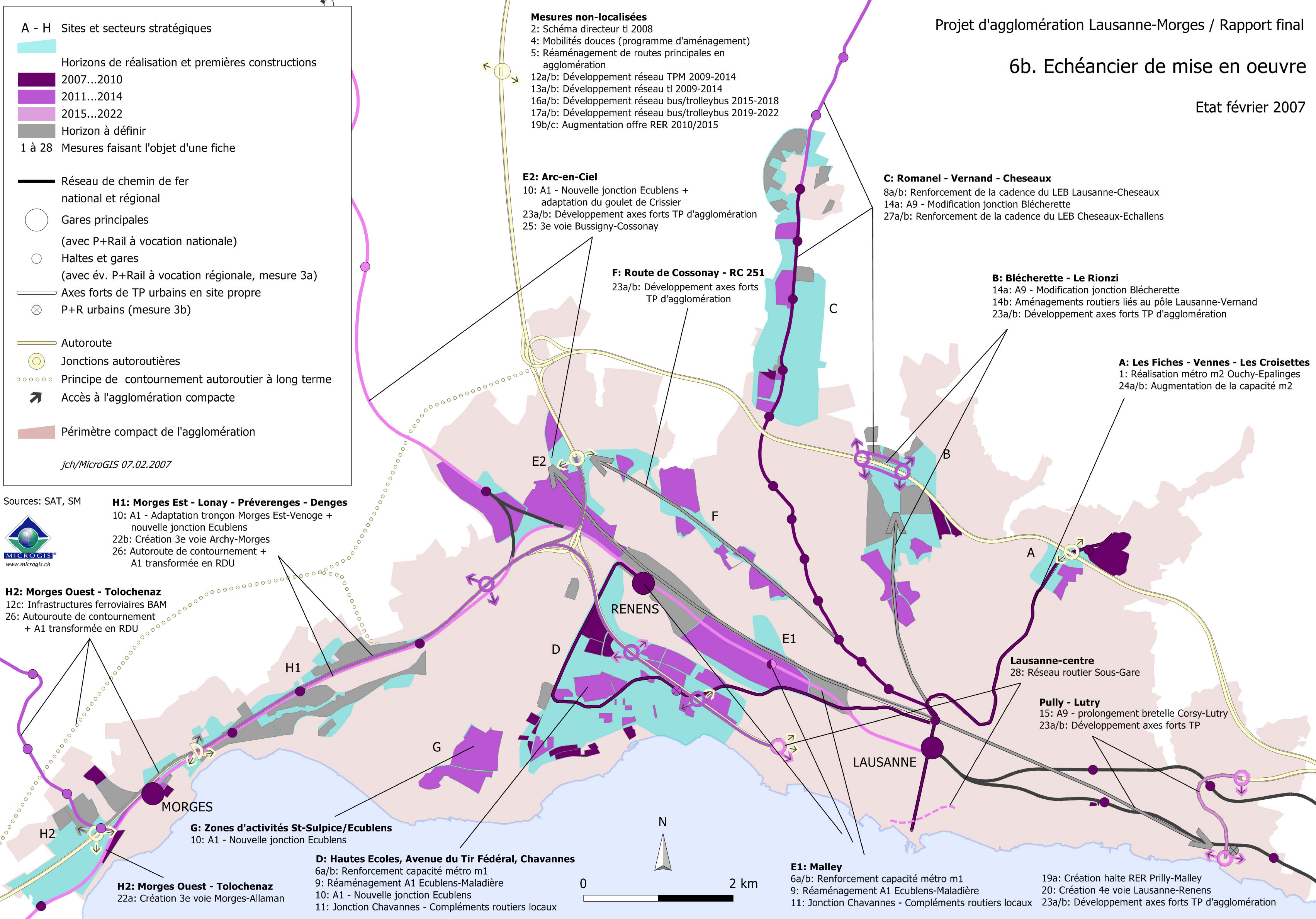
- G: Zones d'activités St-Sulpice/Ecublens**
- 10: A1 - Nouvelle jonction Ecublens

- D: Hautes Ecoles, Avenue du Tir Fédéral, Chavannes**
- 6a/b: Renforcement capacité métro m1
 - 9: Réaménagement A1 Ecublens-Maladière
 - 10: A1 - Nouvelle jonction Ecublens
 - 11: Jonction Chavannes - Compléments routiers locaux

- H2: Morges Ouest - Tolochenaz**
- 22a: Création 3e voie Morges-Allaman

- E1: Malley**
- 6a/b: Renforcement capacité métro m1
 - 9: Réaménagement A1 Ecublens-Maladière
 - 11: Jonction Chavannes - Compléments routiers locaux

- Lausanne-centre**
- 28: Réseau routier Sous-Gare
- Pully - Lutry**
- 15: A9 - prolongement bretelle Corsy-Lutry
 - 23a/b: Développement axes forts TP
- 19a: Création halte RER Prilly-Malley**
- 20: Création 4e voie Lausanne-Renens
 - 23a/b: Développement axes forts TP d'agglomération



jch/MicroGIS 07.02.2007

Sources: SAT, SM



H2: Morges Ouest - Tolochenaz
 12c: Infrastructures ferroviaires BAM
 26: Autoroute de contournement + A1 transformée en RDU