



En route vers le projet d'agglomération de 5^e génération

Christelle Luisier Brodard

Conseillère d'Etat, Co-présidente du PALM

Trois fois couronné de succès ! Et bientôt quatre !

Trois générations du PALM c'est :

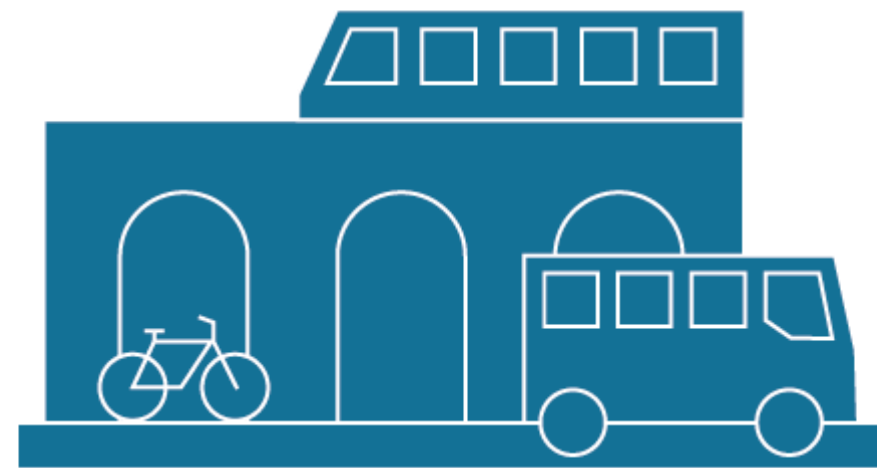
- **un demi-milliard de francs** de cofinancement fédéral pour des infrastructures de transports
- **un savoir-faire** pour élaborer des projets négociés entre des instances partenaires multiples (36 partenaires)
- la mise en place de **méthodes de travail** efficaces pour élaborer chaque génération du PALM

Forces du PALM 2016 relevées par la Confédération



Cohérence entre les générations et **structure limpide** du rapport de projet

Conduite partenariale et **initiatives participatives**



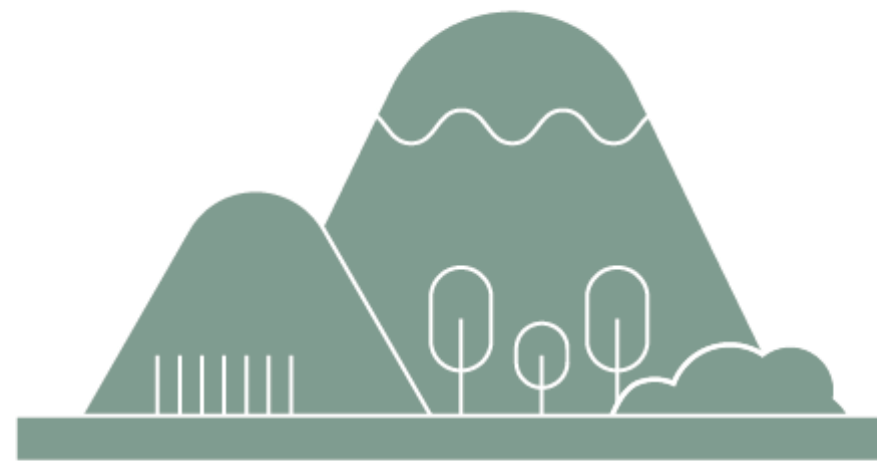
Bonne **coordination urbanisation-transports** au sein du périmètre compact

Concept multimodal de transport basé sur une **complémentarité** des modes de déplacement

Forces du PALM 2016 relevées par la Confédération



Stratégie de **densification de l'urbanisation vers l'intérieur**

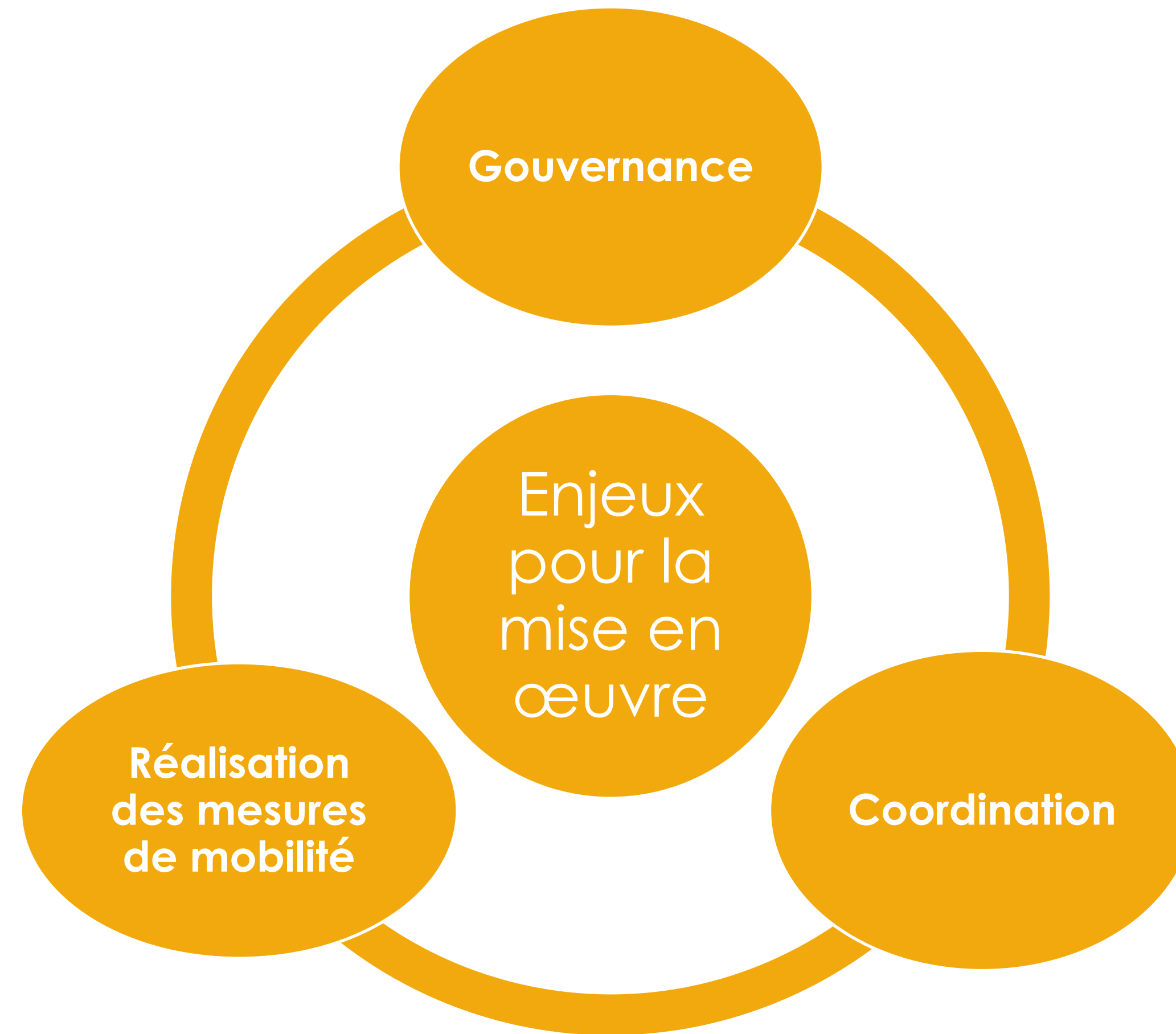


Qualité de vie en milieu urbain améliorée grâce à de nombreuses mesures de **valorisation de l'espace public** et des **parcs d'agglomération**



Mesures proposées dans le domaine du **paysage** et de **l'environnement**

Des enjeux pour la mise en œuvre



Pourquoi une nouvelle génération du PALM ?

Lausanne-Morges

Une agglomération dont le dynamisme constant doit être accompagné

But du PALM 2025

Obtenir des **cofinancements fédéraux** pour de nouvelles mesures infrastructurelles de transports (tous les modes)

Condition

Mettre à jour un projet de territoire cohérent

Des stratégies et des mesures dans les domaines de l'urbanisation, du paysage, de la mobilité, de l'environnement et l'énergie

Enjeux du PALM 2025

- Directives fédérales pour le trafic d'agglomération actualisées qui impliquent une **refonte complète du PALM 2016**, avec des exigences accrues en termes de forme des documents et de la maturité des mesures de mobilité
- Intégration d'**enjeux climatiques** en coordination avec le plan climat vaudois
- Coordination avec la refonte complète du **plan directeur cantonal**

Le PALM 2025 a démarré!



L'élaboration du PALM de 5^e génération est une **démarche partenariale**, qui a démarré début 2022 et va perdurer jusqu'au dépôt du projet auprès de la Confédération en **mars 2025**.

Appel aux communes

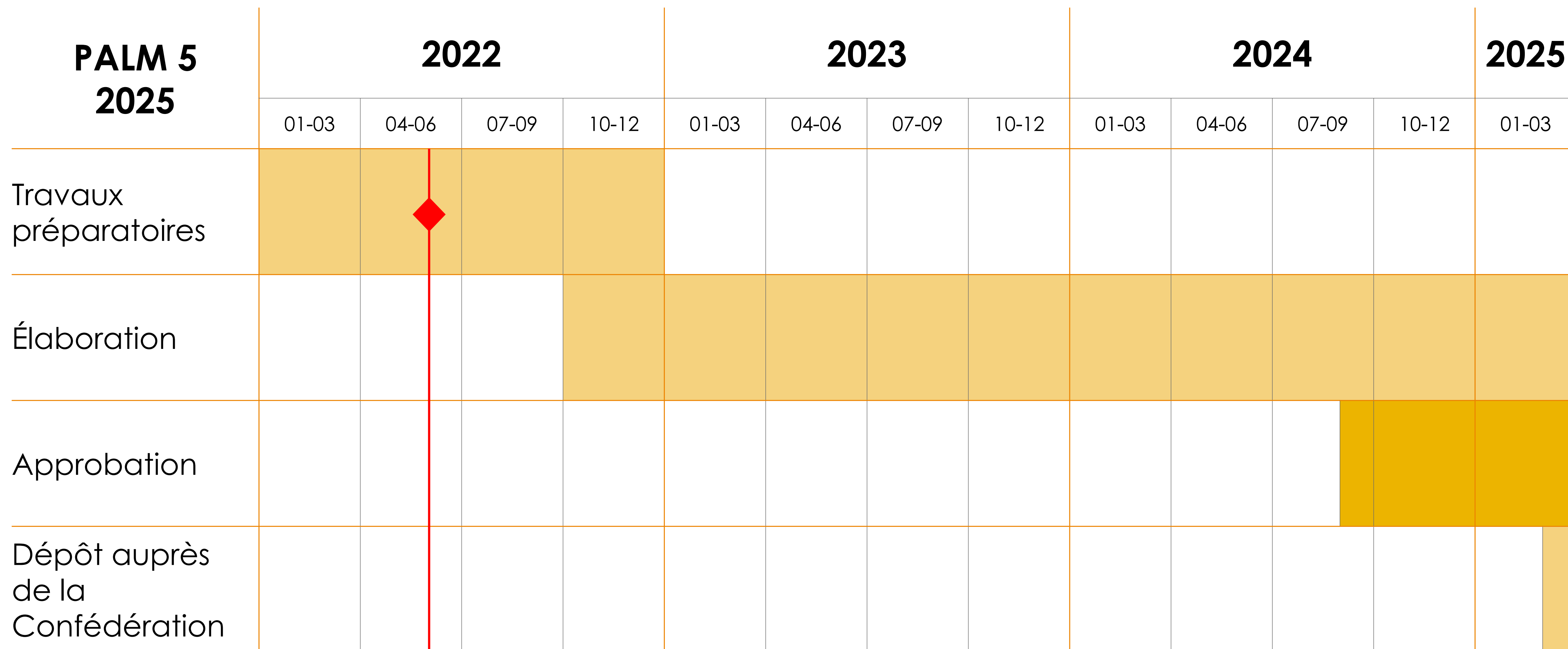


Proposer des nouvelles mesures communales et intercommunales dans les domaines de l'urbanisation, du paysage, de la mobilité, de l'environnement et l'énergie

- **Mesures mobilité à maturité (liste A)**

début de réalisation 2028-2032 au risque de perdre le co-financement

Calendrier





Merci de votre attention !